

Карусель кейсов

Документальный спектакль «Ледниковый период: версия Самойловича»

Татьяна Киенко, ЮФУ



Азов - Ростов-на-Дону - 2026



ЯРКИЕ КРАСКИ
КРЕАТИВНЫХ
ИНДУСТРИЙ



Южный федеральный
университет



ЭВОЛЮЦИЯ
И ФИЛАНТРОПИЯ



О проекте

Объект оценки - документальный спектакль «Ледниковый период: версия Самойловича»
В 2025 году проект был поддержан Президентским фондом культурных инициатив (ПФКИ-25-2-014789)

Цель проекта – показать жителям города Азова масштаб личности Рудольфа Лазаревича Самойловича - великого земляка сыгравшего значительную роль в изучении и освоении Арктики



Ожидаемые результаты / целевые группы:

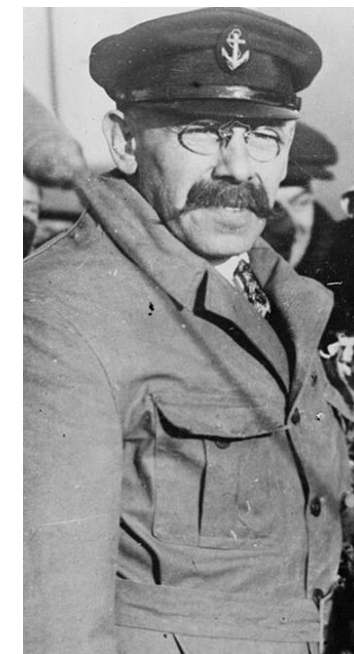
- Жители города Азова и Азовского района: Повышение осведомленности местного населения о выдающейся личности, связанной с их регионом
- Школьники, студенты, профессионалы. Привлечение внимания к истории российских Арктических исследований через личность выдающегося земляка, служение отечеству, науке.

Команда театра. Профессиональное развитие.

Ценности:

Историческая память и преемственность поколений
Служение отечеству и ответственность за его судьбу

Тематическое направление: Единство с судьбой России. Проекты, вызывающие чувство гордости за свою страну, уважение к ее истории, культуре, традициям, побуждающие к служению, основанному на преданности и самопожертвовании





Об оценке проекта

Методы оценки: анализ документации проекта и материалов массмедиа; интервью с лидером; анкетирование зрителей 4 показов спектакля (n=65); экспертные интервью (n=11); групповое интервью со зрителями (n=2); видеоинтервью с командой; метод креативно-эмоциональной проекции (КЭП, анализ арт-объектов, оформленных зрителями) (октябрь 2025 – март 2026)

Ключевой принцип – соучастие команды и зрителей в исследовании

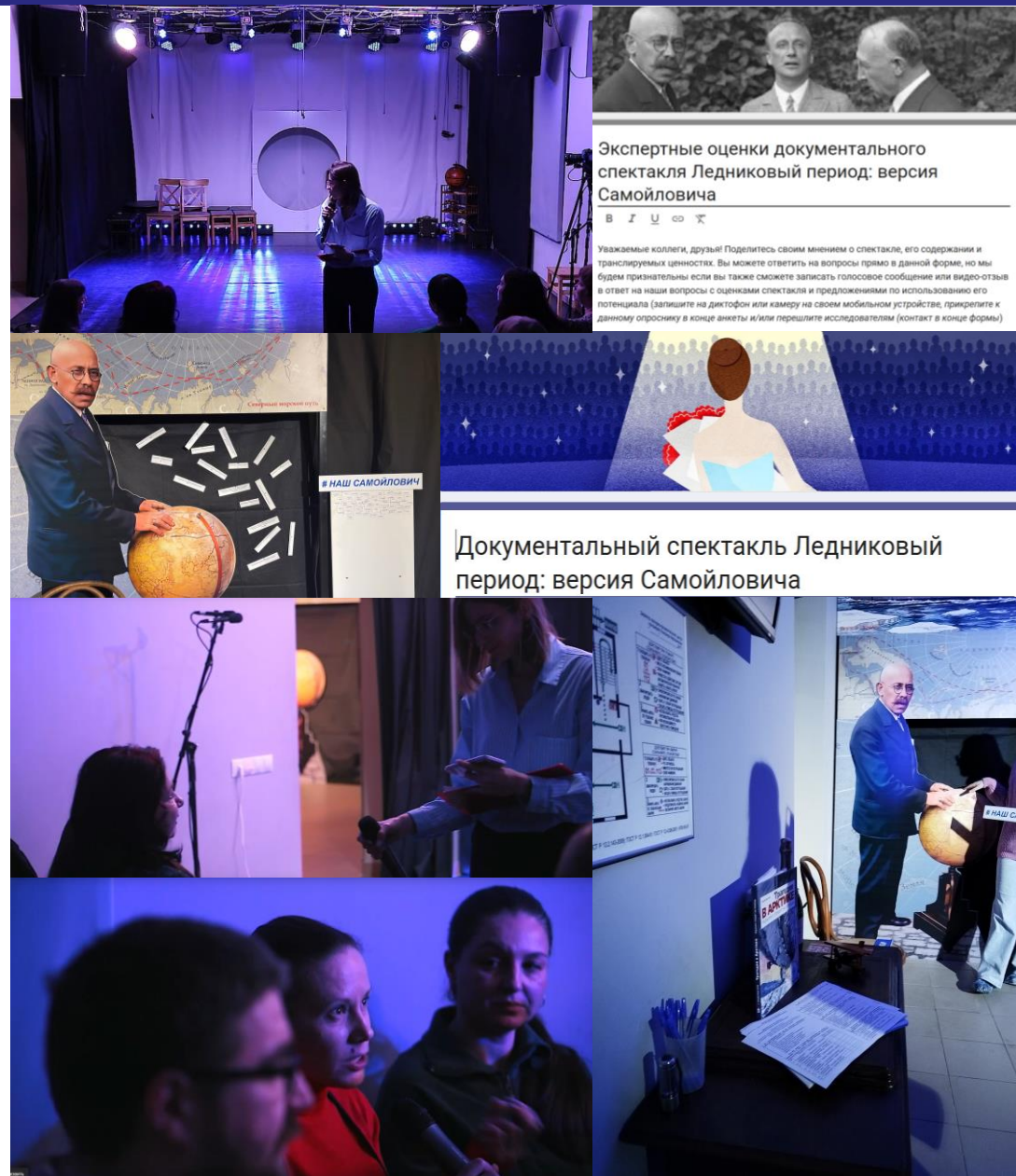
Ключевые оценочные вопросы

Оценка и восприятие. Насколько спектакль интересен, понятен и эмоционально близок зрителям разных целевых групп? Как эксперты видят культурную ценность постановки, силу театральных приемов и убедительность образа главного героя

Влияние. Изменения знаний, эмоции, мотивации зрителей после просмотра спектакля, образ героя - Р. Самойловича. Экспертные оценки влияния спектакля и силы личности героя на зрителей

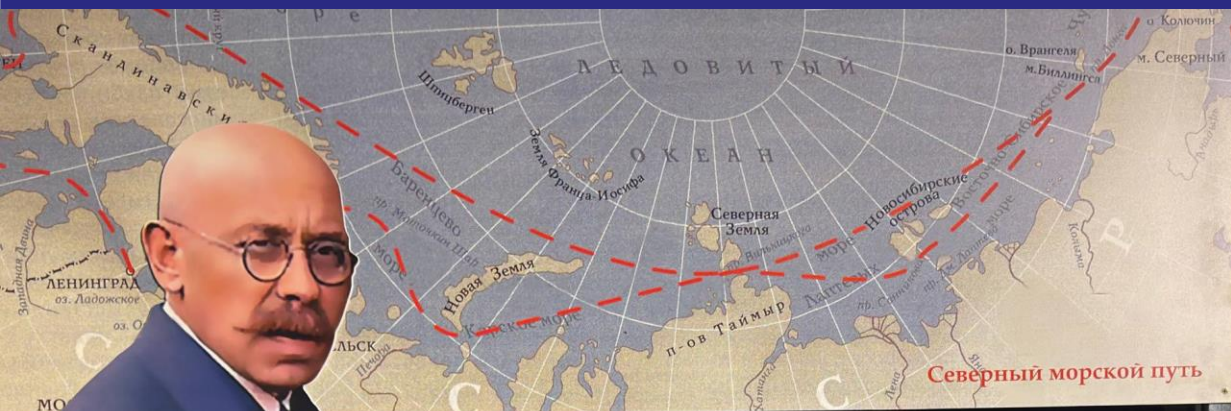
Стратегический потенциал. Каковы дальнейшие перспективы проекта? Как можно эффективно использовать потенциал спектакля для решения образовательных, воспитательных и просветительских задач (развитие интереса к науке и исследованиям Арктики, формирование региональной и российской идентичности)? Как проект помогает развитию команды, сетей поддержки, популярности и признанию театра?

Конгруэнтность. Насколько замысел, цели и ценности, заложенные командой проекта согласуются с восприятием спектакля зрителями и оценками экспертов, традиционными российскими духовно-нравственными ценностями





ПРИ ПОДДЕРЖКЕ
ПРЕЗИДЕНТСКОГО ФОНДА
КУЛЬТУРНЫХ ИНИЦИАТИВ



НАШ САМОЙЛОВИЧ



Исследовательские инструменты

**АНКЕТНЫЙ ОПРОС
ЗРИТЕЛЕЙ**

**ГРУППОВОЕ ИНТЕРВЬЮ СО
ЗРИТЕЛЯМИ**

**ОФОРМЛЕНИЕ АРТ-
ОБЪЕКТОВ ЗРИТЕЛЯМИ
ПОСЛЕ ПОКАЗОВ**

ЭКСПЕРТНЫЕ ИНТЕРВЬЮ

**ВИДЕОИНТЕРВЬЮ С
КОМАНДОЙ**



АНКЕТНЫЙ ОПРОС ЗРИТЕЛЕЙ

Что Вы знали о Рудольфе Самойловиче до участия в спектакле, и о чем узнали впервые благодаря постановке? (отметьте любым знаком «+», «✓» и пр.)

№	Знания о Р.Л. Самойловиче	Знал ранее	Узнал из спектакля
1	Самойлович - выдающийся азовчанин (земляк)		
2	Самойлович - известный путешественник		
3	Самойлович - организатор операции по спасению экспедиции Умберто Нобиле на дирижабле «Италия»		
4	Самойлович был революционером в юности		
5	Самойлович - ученый, профессор, доктор географии		
6	Самойлович - исследователь Арктики		
7	В честь Самойловича назван остров в Карском море		
8	Самойлович - веселый человек		
9	Самойлович - волевая личность		

Какие ЭМОЦИИ у Вас вызвало знакомство с личностью творчеством Рудольфа Самойловича? (выберите 2-3 основные)

- Восхищение, восторг
- Радость, удовольствие
- Интерес, любопытство
- Удивление (новизной, красотой)
- Гордость за выдающегося земляка, родной край, страну
- Ностальгия, теплые воспоминания
- Спокойствие, умиротворение
- Безразличие, скука
- Печаль, грусть
- Сочувствие, сострадание
- Разочарование
- Другое (какие?): _____

ГРУППОВОЕ ИНТЕРВЬЮ СО ЗРИТЕЛЯМИ

Что хотели авторы, сценаристы, режиссеры, актеры, постановщики донести до зрителя, чему учит, какие ценности транслирует спектакль? Для кого этот спектакль, кому его стоило бы показать, кого и чему он призван научить, кто и о чем должен задуматься после спектакля?

Кто такой Рудольф Самойлович? Как Вы оцениваете масштаб его личности, вклад в исследования Арктики, кто должен узнать о нем? Выразите свое мнение, мысли и эмоции вместе с нами через создание арт-объекта «НАШ САМОЙЛОВИЧ» и «МОЙ СПЕКТАКЛЬ» (инструкции в прил.



ОФОРМЛЕНИЕ АРТ- ОБЪЕКТОВ ЗРИТЕЛЯМИ ПОСЛЕ ПОКАЗОВ

АРТ-ОБЪЕКТ 4.1 - НАШ САМОИЛОВИЧ

обращение к зрителям:

Напишите или выберите из предложенных слово-ассоциацию: кто такой Р.Л. Самойлович

Карточки/ наклейки в виде заготовок:

- о Рудольфе Самойловиче

Самойлович - выдающийся азовчанин (земляк)
Самойлович - известный путешественник
Самойлович - организатор операции по спасению экспедиции Умберто Нобиле на дирижабле «Италия»
Самойлович был революционером в юности
Самойлович - ученый, профессор, доктор географии
Самойлович - исследователь Арктики
В честь Самойловича назван остров в Карском море
Самойлович - веселый человек
Самойлович - волевая личность

Другие карточки: слова-ассоциации

Арктика	Наука	Ледокол	Театр	Герой
Россия	Книга	Экспедиция	Спектакль	Ученый
Азов	Университет	Спасение	Музей	Земляк
Дон	Исследование	Полезные ресурсы	Мечта	Мечтатель
Родина	Открытие	Карта	Алые паруса	Патриот

пустая карточка для заполнения

Кто такой Рудольф Самойлович



ПРИ ПОДДЕРЖКЕ
ПРЕЗИДЕНТСКОГО ФОНДА
КУЛЬТУРНЫХ ИНИЦИАТИВ



Готовность
посетителей к
заполнению анкет,
участию в обсуждении
и оформлении арт-
объектов



Процесс создания арт-
объектов; селфи;
перфоманс



Погружение в тему,
причастность,
рефлексия

ОБРАЗ САМОЙЛОВИЧА: АРТ-ОБЪЕКТ

АРТ-ОБЪЕКТ «МОЙ СПЕКТАКЛЬ»

*эмоции восхищения, слова благодарности, пожелания
театру, намерения*



АРТ-ОБЪЕКТ «НАШ САМОЙЛОВИЧ»

слова-ассоциации

Арктика, Азов, Алые паруса (1)

полезные ресурсы, наука, ученый, спасение (2)

Родина, открытие, спектакль, герой, земляк, ледокол (3)

НАШ САМОЙЛОВИЧ





ИСТОЧНИКИ ЗНАНИЙ И ПРЕДСТАВЛЕНИЯ О ГЕРОЕ: АНКЕТА



«До сегодняшнего дня где Вы встречали информацию о Рудольфе Самойловиче?» (в % по выборке)



«Что Вы знали о Рудольфе Самойловиче до участия в спектакле, и о чем узнали впервые благодаря постановке?» (в абсолютных частотах)



ПРИ ПОДДЕРЖКЕ
ПРЕЗИДЕНТСКОГО ФОНДА
КУЛЬТУРНЫХ ИНИЦИАТИВ

ПРЕДСТАВЛЕНИЯ О ГЕРОЕ: ОБСУЖДЕНИЕ СО ЗРИТЕЛЯМИ

«за каждым сильным мужчиной стоит женщина... Это некий такой якорёчек для нас, современных женщин» (Спикер 7, жен., взрослые, показ 2)

Самойлович - лидер, берущий ответственность за коллектив, организатор, который *«дорожил каждым членом своей команды»* (Спикер 10, жен., молодежь, показ 2)

Образ «сплоченности команды» и «взаимовыручки» (Спикер 7, жен., взрослые, показ 2)



«Это человек, который мечтал и пришёл... к своей мечте. Показывается маленький Самойлович... потом студент... который учится как все, работает в шахтах... это показывает то, что, следуя своим мечтам, можно к чему-то прийти» (Спикер 1, муж., молодежь, показ 2).

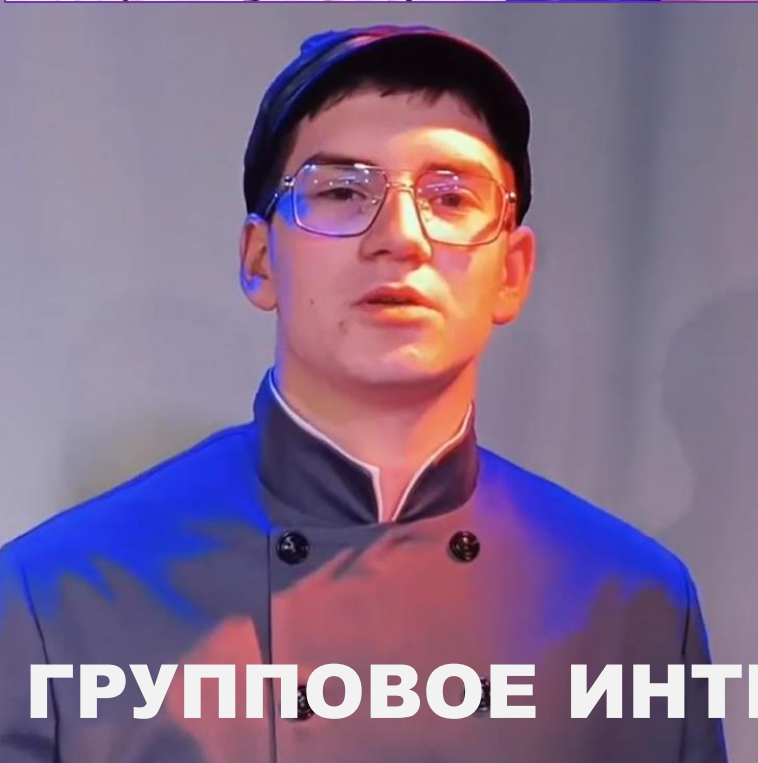
«Самойлович... искал своего друга и наставника... Им двигала именно ценность отношения к человеческой жизни» (Спикер 10, жен., молодежь, показ 2)

«Я вообще работала в „Рекламосе“, мы оформляли этот музей... ну как-то, знаете, ну пробежался... А что там — некогда читать. И сегодня прямо очень интересно, много нового я узнала» (Спикер 1, жен., взрослые, показ 1)

«Знаете, как будто бы неизвестных людей показывали нам, как бы, из-за ширмы их выводили и показывали, что они на самом деле сделали» (Спикер 5, жен., молодежь, показ 1)

«Знали, что есть такой исследователь. А что именно? Абсолютно всё новое» (Спикер 4, жен., взрослые, показ 2)

ТРАНСФОРМАЦИЯ НЕЗНАНИЯ В ЗНАНИЕ, ПЕРЕХОД СТАТУСА ГЕРОЯ ОТ «НЕВИДИМОСТИ» К «ПРИЗНАНИЮ»



ГРУППОВОЕ ИНТЕРВЬЮ С КОМАНДОЙ



Командная работа, сильный сюжет,
художественные приемы

- Выбранные художественные решения, техники «ассамбляжа» (сочетания документальности и художественности, настоящего и прошлого, разновозрастного актерского состава, встраивания аудиовизуальных форм в сюжетную линию) с погружением самой команды в личность героя и сенсорное, эмоциональное и коммуникативное «погружение» в историю зрителя позволили представить сложные исторические факты как личные, «свои»



Многомерный, значимый но человечный и
понятный образ героя

- Высокий когнитивный и эмоциональный отклик, прирост знаний, мотиваций и намерений (посетить снова, узнавать больше, рассказать другим), интерес. Образ Р. Самойловича - понятный, близкий, человечный и, в то же время, значимый и знаковый: от сильной самоотверженной, преданной делу, людям, Родине масштабной личности - к выдающемуся земляку, значимому ученому, исследователю Арктики, национальному герою, гению места



Видимость, признание героя как основания для
«присвоения» ценностей

- Через «видимость», признание масштаба личности выдающегося земляка и его «человечность» кристаллизуется локальная идентичность, гордость за страну и соотечественников, культуру и историю, традиционные ценности (семьи, духовности, взаимопомощи, любви и дружбы, личного и профессионального служения), национальная идентичность, связь поколений и территорий, прошлого и настоящего, ценность Родины, служения профессии, людям, науке, отечеству

Благодарим за внимание!

Исследовательская команда ЮФУ

Киенко Татьяна Сергеевна

Астоянц Маргарита Сергеевна

Ракушина Наталья Викторовна

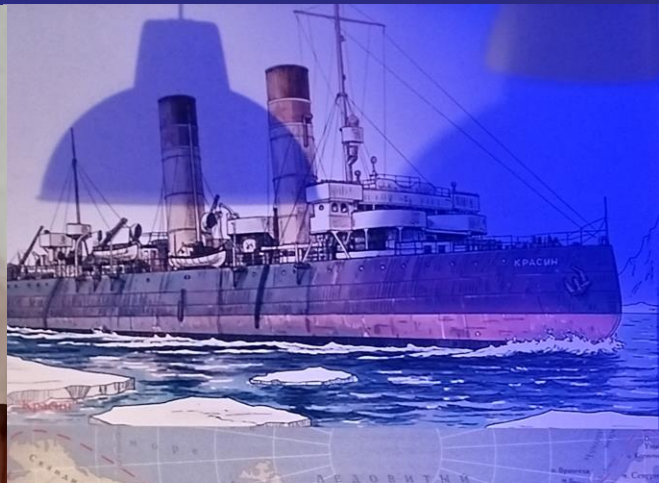
Калафат Ольга Сергеевна



ЭВОЛЮЦИЯ
И ФИЛАНТРОПИЯ



ЯРКИЕ КРАСКИ
КРЕАТИВНЫХ
ИНДУСТРИЙ



КАМЕ
РНЫЙ
ТЕАТР
НА МАКАРОВСКОГО



Сайт проекта
Яркие краски
креативных индустрий



вКонтакте