

- Практика работы с картами стейкхолдеров



Алексей Газарян

Педагог-психолог, приемный родитель, со-основатель коммуны молодых людей с инвалидностью "Квартал Луи", методолог Центра доказательного социального проектирования МГППУ, креативный директор Young Group Social



Помогаю людям и организациям быть авторами своей жизни и творчески создавать решения, меняющие их и окружающую реальность к лучшему



20 лет
Помогающей и
общественной практики

50+
Социальных и
благотворительных проектов

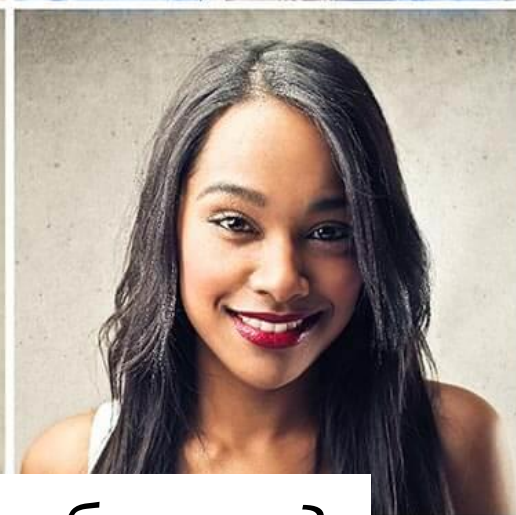
300+ часов
Консалтинга и развивающих
событий



Стейкхолдеры - лицо, группа или организация, которая может влиять, на которую могут повлиять или которая может воспринимать себя подвергнутой влиянию решения, операции или результата проекта (PMBoK)

Ключевые стейкхолдеры социального проекта/общественной организации

Учредители	Благополучатели и целевые группы	СМИ
Руководитель проекта/организации	Поставщики	Лидеры мнений
Сотрудники проекта/организации	Подрядчики	Образовательные организации
Волонтеры проекта/организации	Частные доноры	Церковь и религиозные организации
Партнеры проекта	Корпоративные доноры	Широкий круг общественных организаций
Проекты/НКО схожей тематики, одной территории	Местные сообщества	Бизнес-организации, действующие в рыночной нише
Проекты/НКО, конкурирующие за ресурсы	Органы государственной власти	Политические партии
	Контролирующие и регулирующие органы	



Все ли стейкхолдеры нам улыбаются?



■ Статусы восприятия стейкхолдера в социальном проектировании

- Объект помощи/влияния
- Участник исследовательской выборки
- Носитель мнения/влияния
- Заинтересованное лицо
- Участник проектного сообщества
- Партнер
- Соавтор проекта

Карта **VS** Список

Кейс 1

Описание кейса: Создание карты стейкхолдеров для реализации проекта стажировок молодых людей с инвалидностью по обучению навыкам общественной деятельности и социального проектирования «Лидеры изменений: равный – равному».

Цель - привлечь 80 молодых людей с инвалидностью из 15 регионов РФ в Пензу на недельный интенсив. Исполнитель – АНО «Квартал Луи»

Инструмент: Круговая карта стейкхолдеров



Круговая карта стейкхолдеров



Результат работы с картой стейкхолдеров:

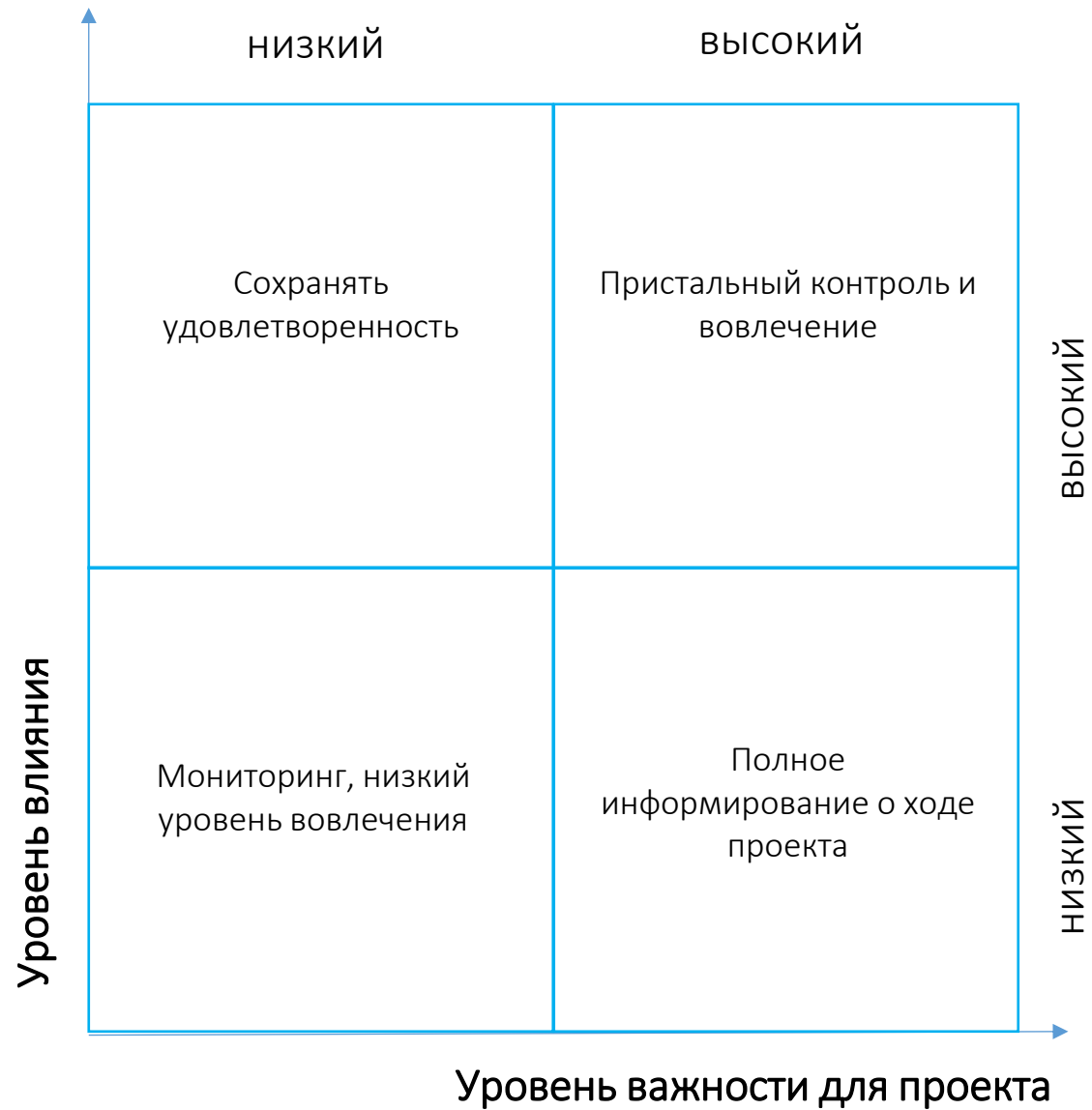
- Разработана система поиска и информирования участников на территории России, каналы и способы коммуникаций
- Обнаружены «узкие места» в вопросе организации стажировок для участников из других регионов



Кейс 2

Описание кейса: Создание карты стейкхолдеров для реализации проекта строительства образовательного комплекса с поселком для приемных семей в Иркутске «Точка будущего». Потребность повысить управляемость сложного проекта. Заказчик – «Умная школа»

Инструмент: Карта стейкхолдеров «Влияние/Значимость»



Карта стейкхолдеров

Влиятельность /Важность	Низкая важность	Высокая важность
Высокая влиятельность	<p>Министерство образования ИО (окончательный статус не определен) Администрация Иркутской области Иркутяне Местные соседи Директора школ Церковь Директора детских садов Эксперты Политические и местные элиты Прокуратура Надзорные органы Полиция МЧС</p> <p>Задача: Сохранять удовлетворенность</p>	<p>Родители учащихся Органы опеки и попечительства Бизнес-инвесторы СМИ и Блогосфера Социальные сети Благотворительный фонд Министерство социальной защиты Учащиеся Администрация УШ Поставщики-Service Педагогический коллектив Команда разработчиков УШ</p> <p>Задача: Пристальный контроль и вовлечение</p>
Низкая влиятельность	<p>Городские методические объединения Общественные организации Региональное сообщество Профессиональное психолого-педагогическое сообщество Учащиеся из других школ Библиотеки Колонии Байкал-экологи Дома престарелых Социальные учреждения Детские и молодежные общественные объединения Издательства Коренные народы</p> <p>Задача: Мониторинг, низкий уровень вовлечения</p>	<p>Школы, сады-конкуренты Колледжи Вузы, кафедры Педагогический вуз Организации культуры Инвалидные родительские сообщества ЦПМПС Ассоциация приемных семей «Внешние» приемные семьи Детские дома Учреждения дополнительного образования Соискатели, таланты Волонтеры Бизнес-работодатели Учреждения здравоохранения Музеи Спортивные учреждения и организации</p> <p>Задача: Полное информирование о ходе проекта</p>

■ Результаты работы с картой стейкхолдеров:

- Сформулирована цель и задачи работы со стейкхолдерами
- Обнаружено более 20 инсайтов относительно взаимодействия с различными стейкхолдерами и проявлены «слепые зоны»
- Создана дорожная карта взаимодействия с ключевыми стейкхолдерами





**Практическое упражнение
«Карта интересов стейкхолдеров»**

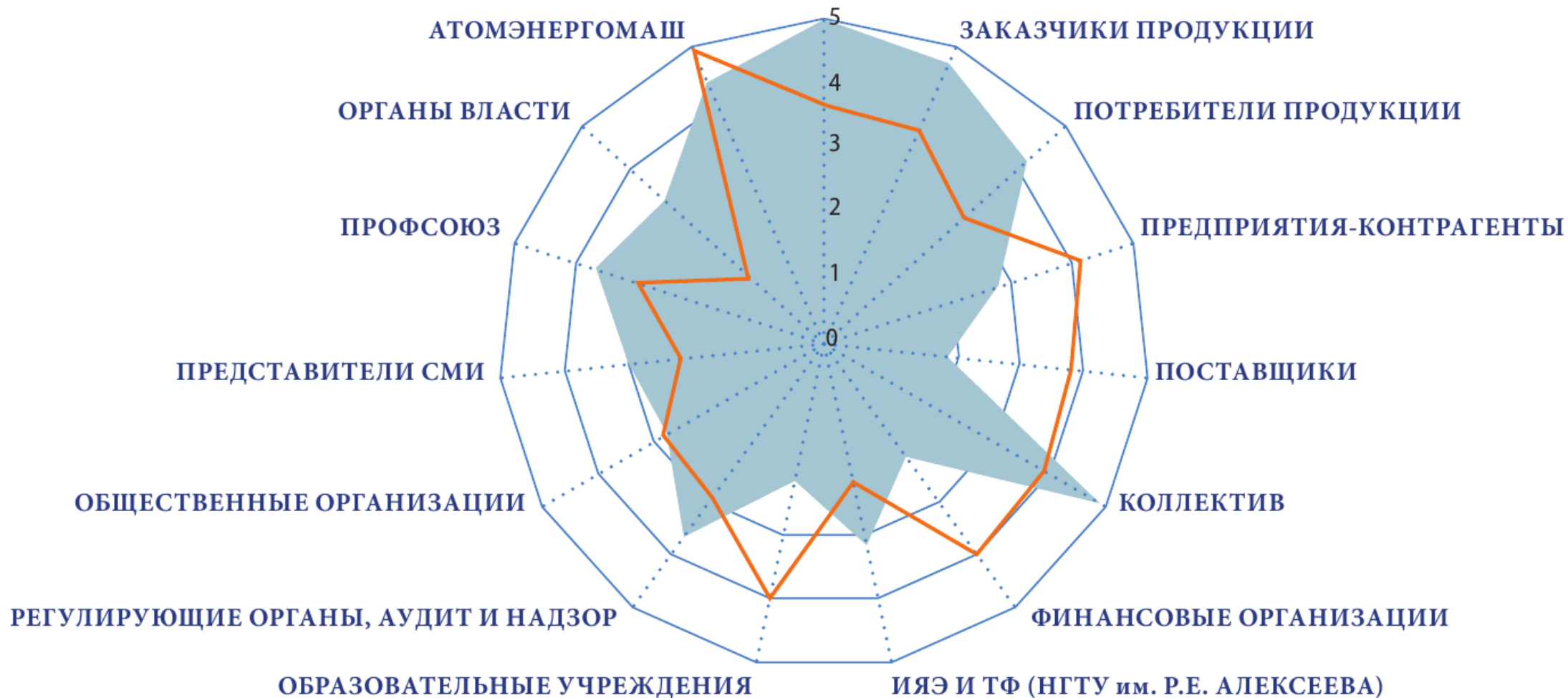
Стейкхолдер /Интерес							
C1							
C2							
C3							
C4							
C5							
C6							

Карта интересов стейкхолдеров



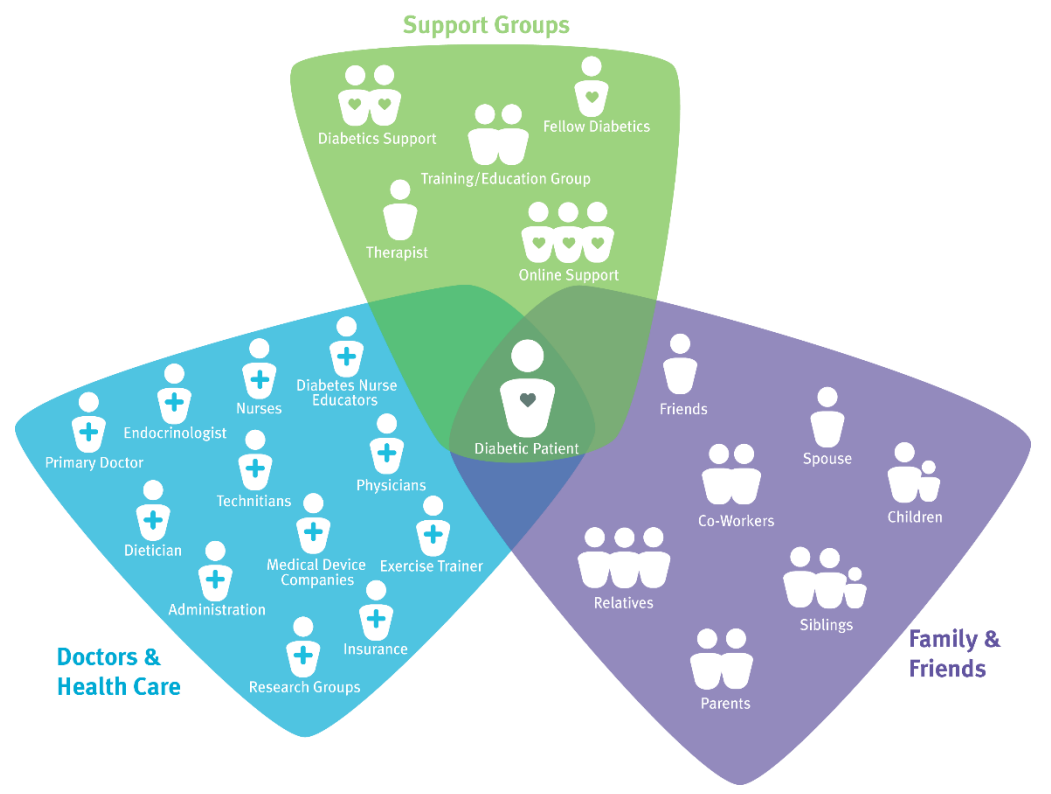
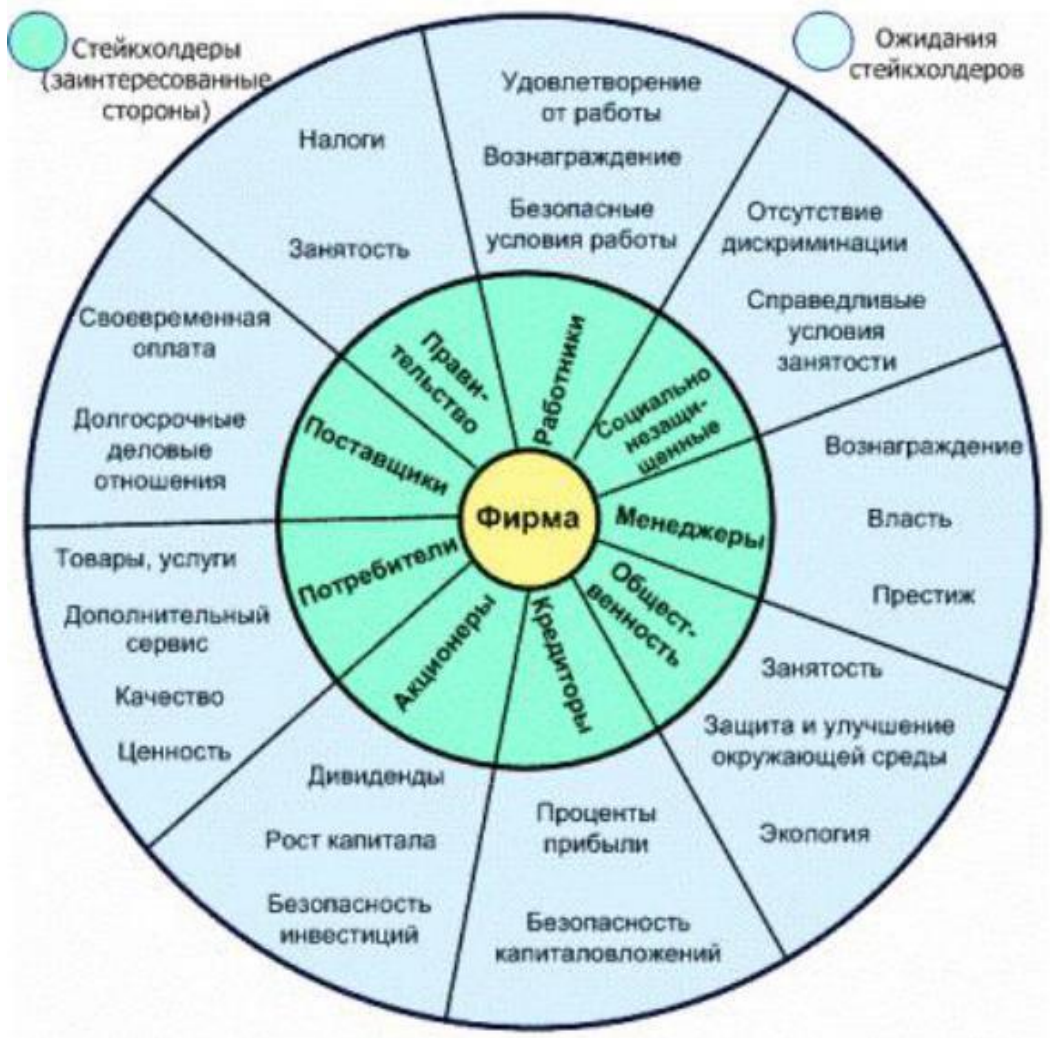
Другие форматы карт

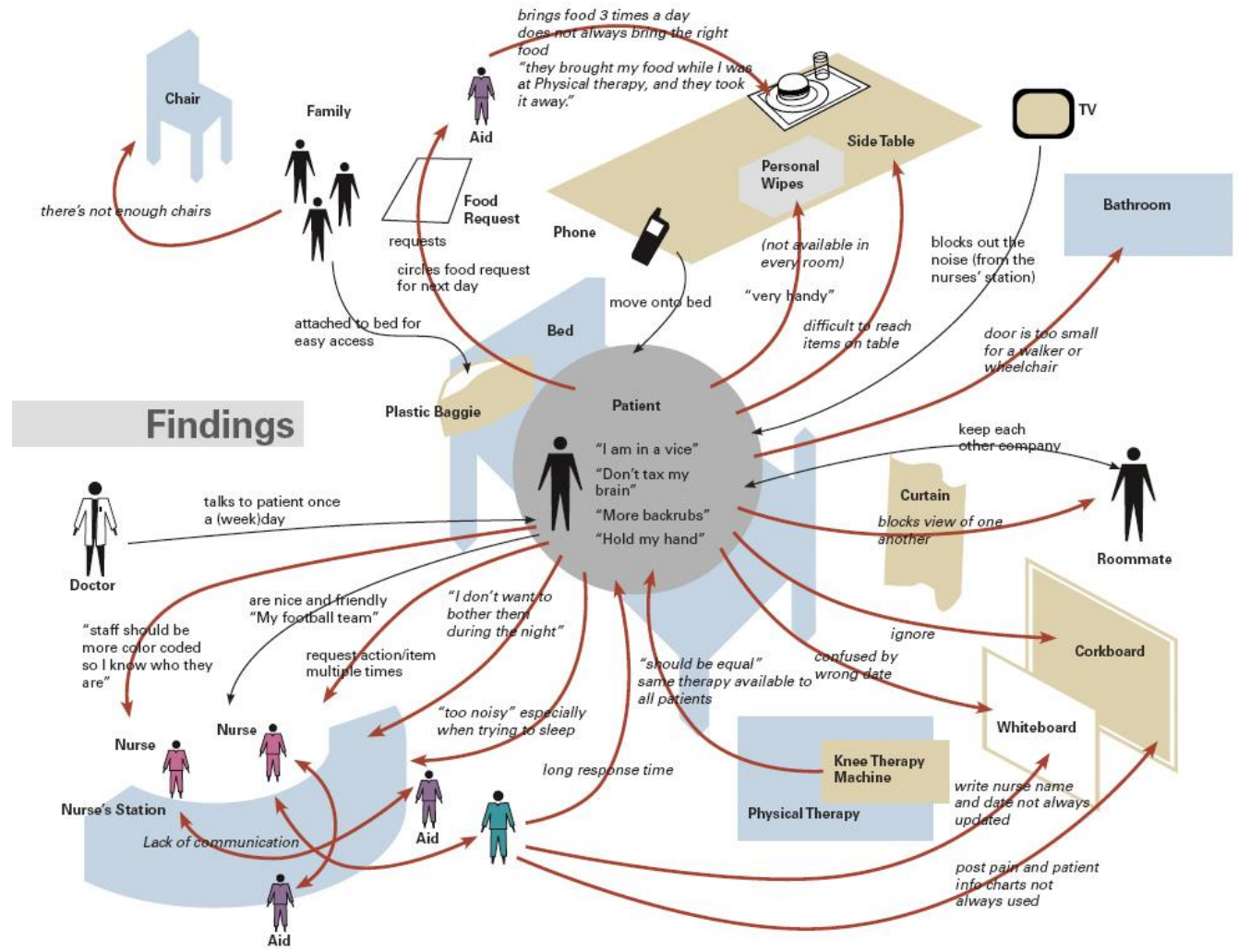
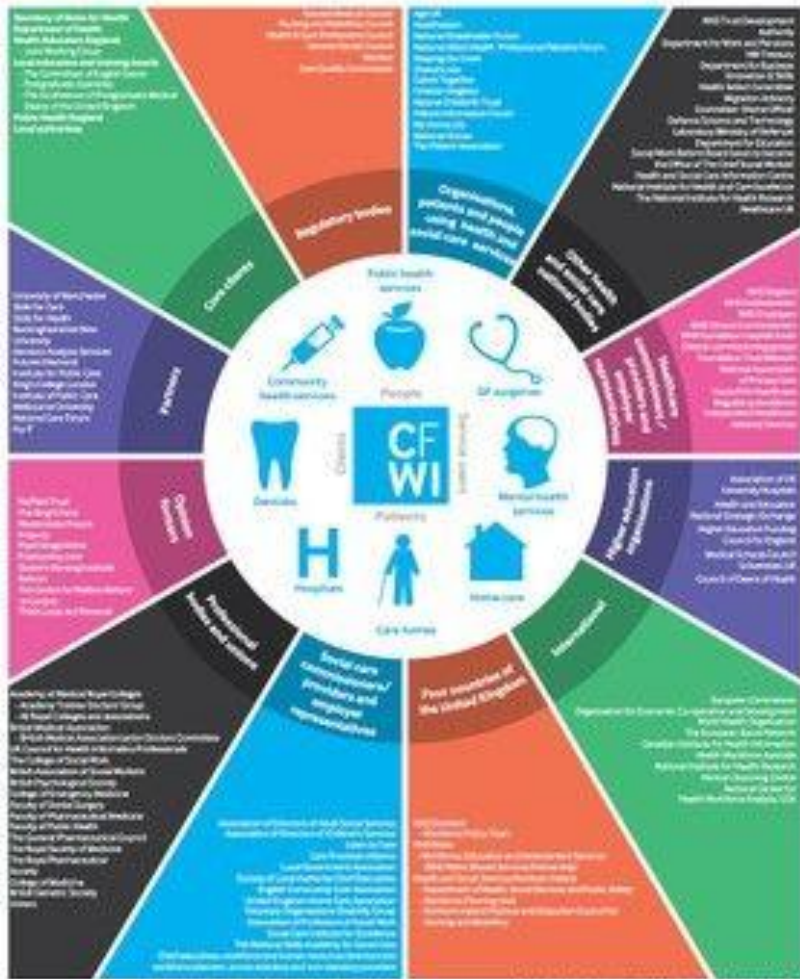
ГОСКОРПОРАЦИЯ РОСАТОМ



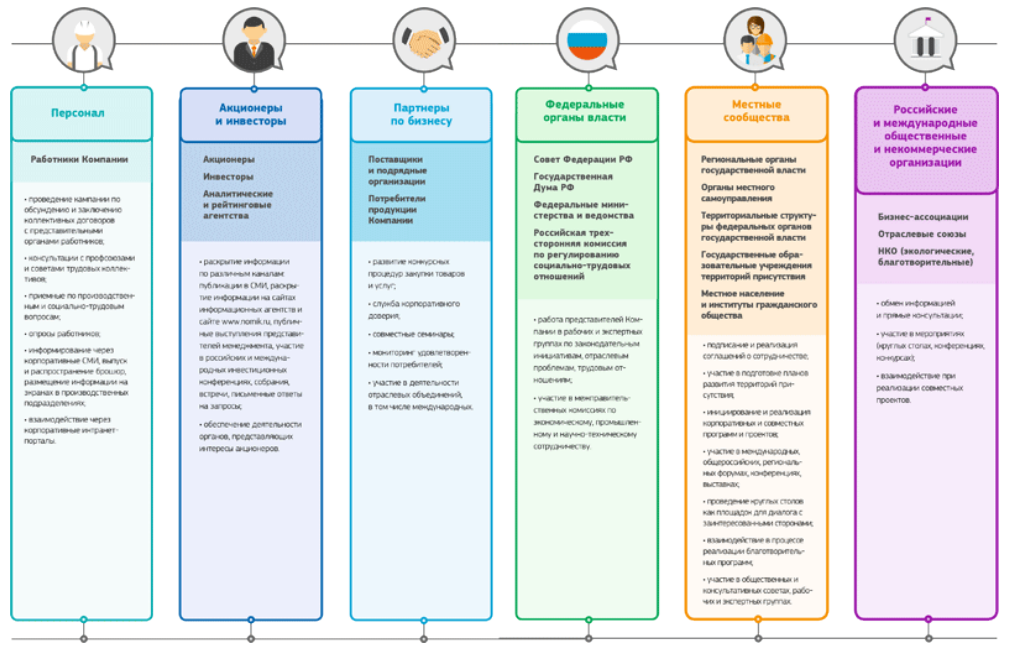
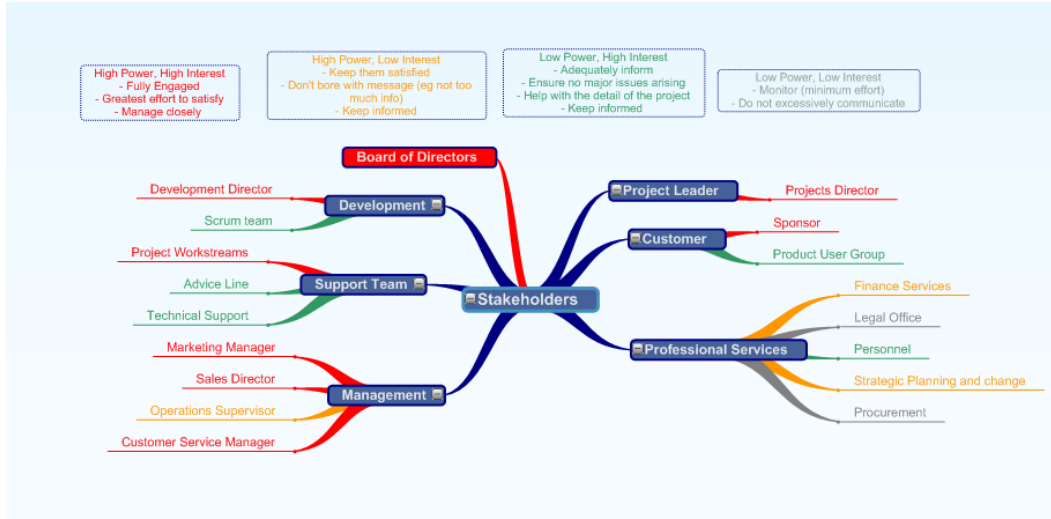
■ Индекс влияния стейкхолдеров на ОАО «ОКБМ Африкантов»

□ Индекс зависимости стейкхолдеров от ОАО «ОКБМ Африкантов»





- Public
- Private
- People



■ Чем помогают карты стейкхолдеров

- Увидеть и оценить влияние социальных отношений в проблемной ситуации
- Определить интересы сторон и степень их влияния на проблемную ситуацию
- Обнаружить неочевидные причины социальных проблем
- Не пропустить критически важных для реализации проекта участников проектного сообщества
- Обнаружить дополнительные риски социального проекта
- Найти дополнительные решения для социальной проблемы
- Создать пространство для критического анализа
- Подойти комплексно к созданию коммуникационной стратегии и плана вовлечения стейкхолдеров



Не забывайте про слона!